



Certis Belchim

GROWING TOGETHER

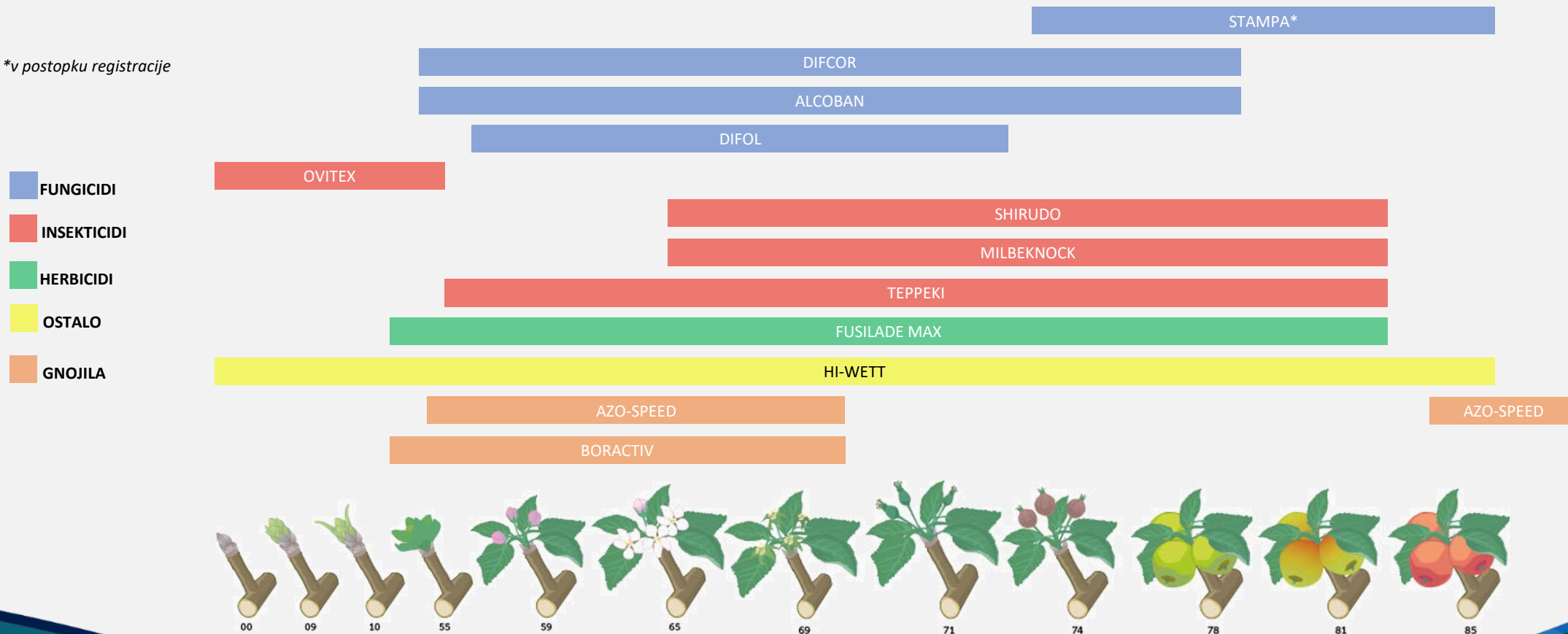
JABLANA in HRUŠKA



Certis Belchim
GROWING TOGETHER

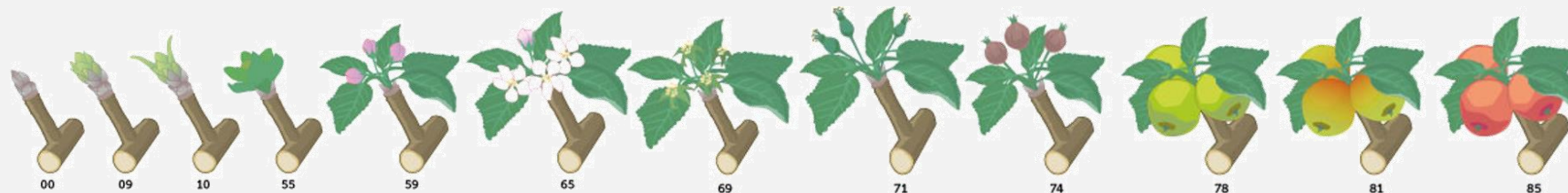
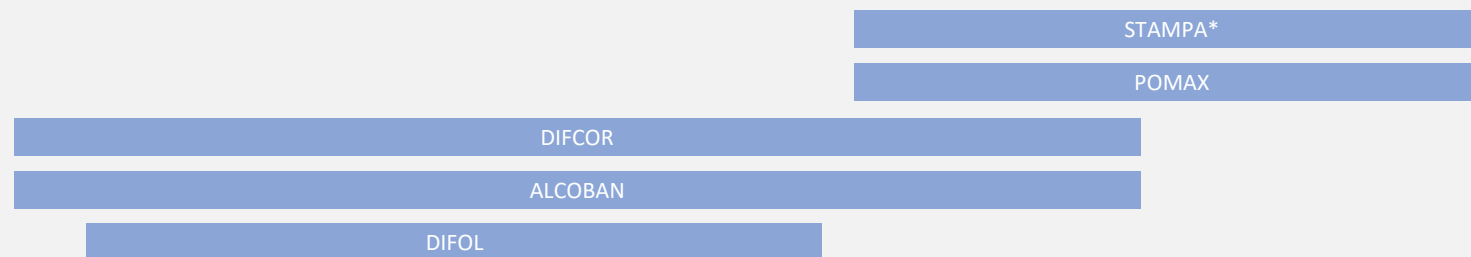
Paleta pripravkov za jabolano in hruško

*v postopku registracije



Paleta pripravkov v jablani in hruški (fungicidi)

**v postopku registracije*



Zatiranje bolezni v jablani in hruški



Certis Belchim
GROWING TOGETHER



Jablanov in hrušev škrlup

(Venturia inaequalis, Venturia pyrina)

Jablanov in hrušev škrlup

- Škrlup je najpomembnejša bolezen jablan.
- Bolezen glavno škodo povzroča na listih in plodovih,
- Škrlup se pri nas v nasadih pojavlja vsako leto, več težav pa povzroča predvsem v letih s hladnejšo in vlažno pomladjo.
- Okužbe listov povzročajo propadanje listnega tkiva.
- Posledice močnih okužb se lahko v zmanjšani rasti in pridelku odražajo še v naslednjih letih.
- Okužbe na plodovih povzročajo iznakaženost in slabšo kakovost ter skladiščne sposobnosti plodov.



Jablanov in hrušev škrlup

Gliva se preko zime ohranja v obliki saprofitskega micelija v okuženih odpadlih listih.

Spomladi se v njih oblikujejo spolna trosišča (periteciji) iz katerih se v deževnih dneh sproščajo askospore, ki vršijo primarne okužbe na organih jablan oz. hrušk.

Do prvih izbruhov askospor običajno prihaja konec marca, obdobje primarnih okužb traja vse do konca meseca maja oz. dokler se okuženo listje iz lanskega leta popolnoma ne razgradi.

- Za kalitev askospor morajo biti listi dovolj časa omočeni, inkubacijska doba je ca. 10 do 14 dni.

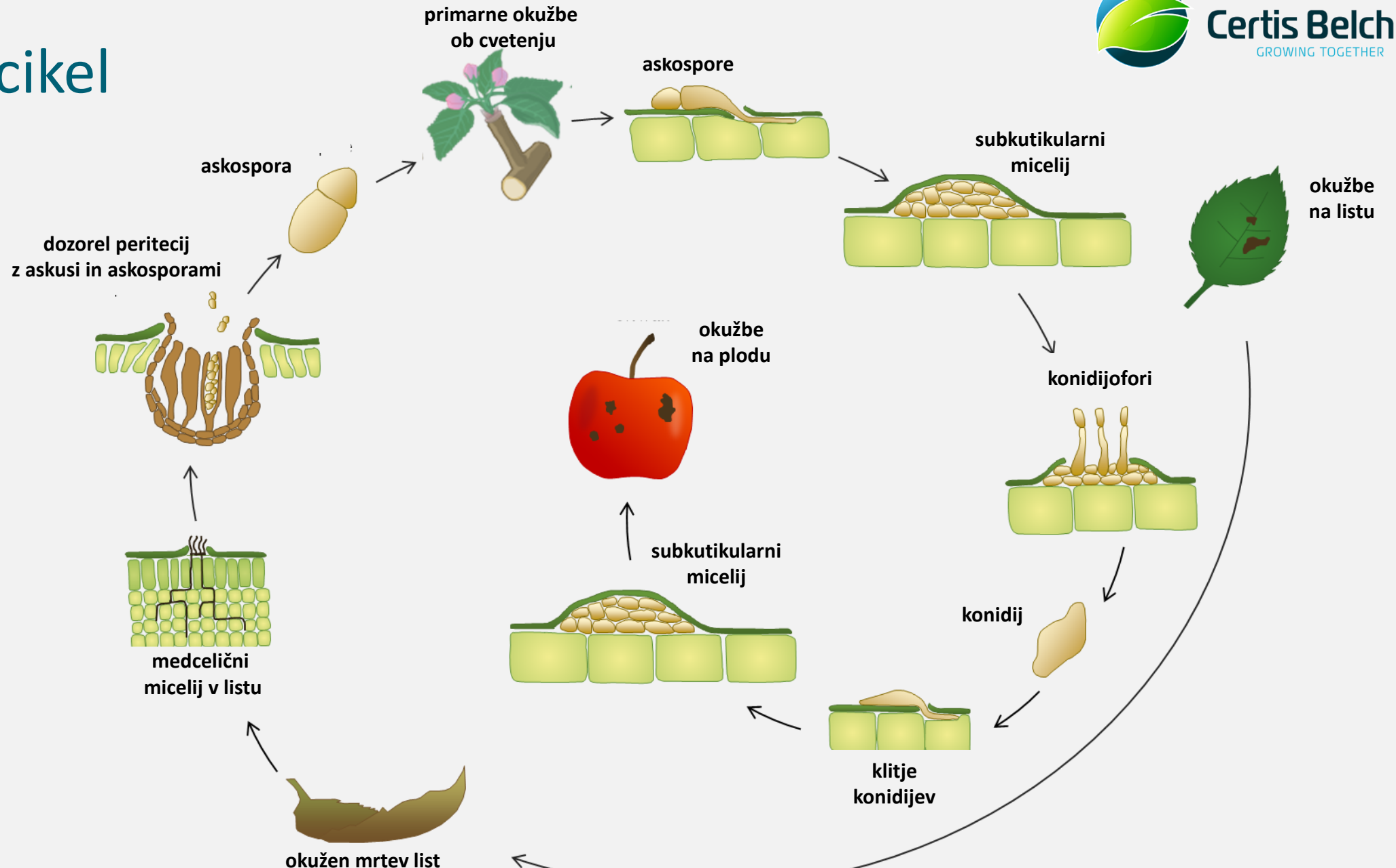
Na površini okuženih peg gliva tvori poletne trose (konidije), ki jih veter in dež raznašata na okoliške liste in plodove, kjer povzročajo sekundarne okužbe. Cikel tvorbe konidijev in sekundarnih okužb se do konca rastne dobe večkrat ponovi, odvisno od vlažnostnih in temperaturnih razmer.

Možnost za okužbe je v največji meri pogojena s temperaturo in trajanjem omočenosti listov.

- Na splošno velja, da mora biti za okužbo pri nižji temperaturi čas trajanja omočenosti listov daljši. Npr.: pri temperaturi od 17 do 24°C mora biti listje mokro 18 ur, da pride do okužbe. Prav tako morajo biti dalj časa omočeni starejši listi in plodovi, ki so sicer za okužbe manj občutljivi.

Škrlup

razvojni cikel



- Ditianon je kontaktni fungicid širokega spektra z zelo dobrim delovanjem na jablanov in hrušev škrlup.
- Ditianon je danes najbolj zastopana aktivna snov v programih varstva pred jablanovim in hruševim škrlupom.
- Ditianon spada v kemično skupino kinonov in ima nespecifično delovanje ('multisite').
 - Kljub obsežni uporabi, odpornost škrlupa na ditianon ni bila ugotovljena
- Ditianon deluje na veliko encimov gliv, tako da reagira z njihovimi tiolnimi skupinami ter s tem ovira celično dihanje.
- Ditianon preprečuje klitje spor in rast kličnih mešičkov.

- Ditianon je najbolj pogosto uporabljan fungicid za zatiranje škrlupa
- ALCOBAN se uporablja preventivno na jablanah in hruškah za zatiranje jablanovega škrlupa (*Venturia inaequalis*) in hruševega škrlupa (*Venturia pyrina*)
- Odmerek: 0,75 kg/ha od razvojne faze razvoj socvetij (BBCH 50) dalje, vendar v skladu s predpisano karenco najpozneje 42 dni pred spravilom pridelka.
- ALCOBAN se lahko uporabi največ 3X v eni sezoni.
- ALCOBAN-u se poveča učinkovitost ter še posebno zanesljivost delovanja v vseh vremenskih pogojih z dodajanjem močila HI-WETT:
 - Pri porabi vode do 250 L/ha dodati 0,1 L/ha
 - Pri porabi vode 250-500 L/ha dodati 0,15 L/ha
 - Pri porabi vode več kot 500 L/ha dodati 0,2 L/ha



- Odlično varovanje listja in plodov jablan in hrušk pred škrlupom.
- Visoko kakovostna formulacija ditianona.
- 'Multisite' fungicid, ni nevarnosti za nastanek odpornosti bolezni.
- Prilagodljiva uporaba, dolgo obdobje, ko se lahko ALCOBAN uporabi.
- Polna selektivnost za jablano in hruško.
- Ključni fungicid v programih integriranega varstva.

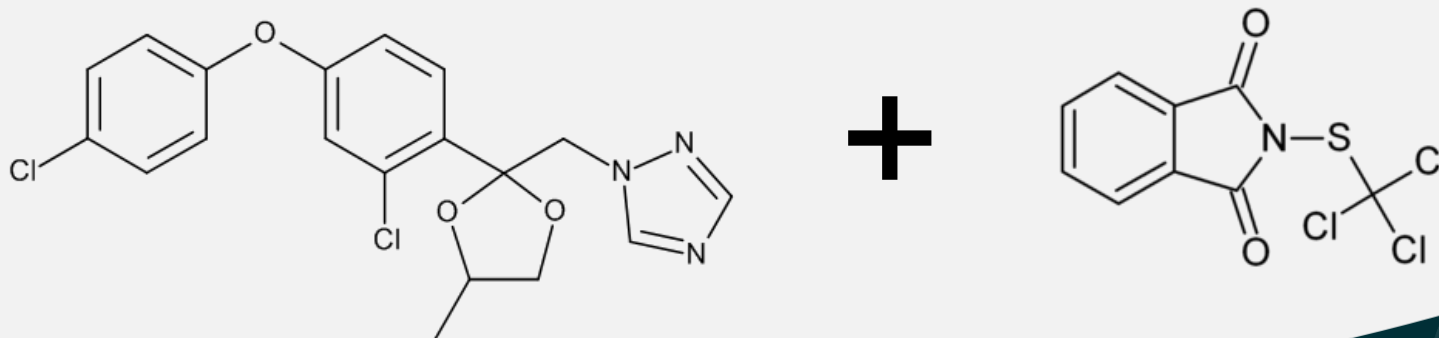
- Sestava: difenokonazol 10,7 g/L
folpet 400 g/L
- Formulacija: koncentrirana suspenzija (SC)
- DIFOL je fungicid s preventivnim in kurativnim delovanjem.
- Registrirana uporaba v Sloveniji:
 - jablanov (*Venturia inaequalis*) in hrušev škrlup (*Venturia pyrina*)
- Odmerek: 3,5 L/ha, največ 3 škropljenja v eni sezoni
- Karenca: 110 dni

➤ Difenokonazol

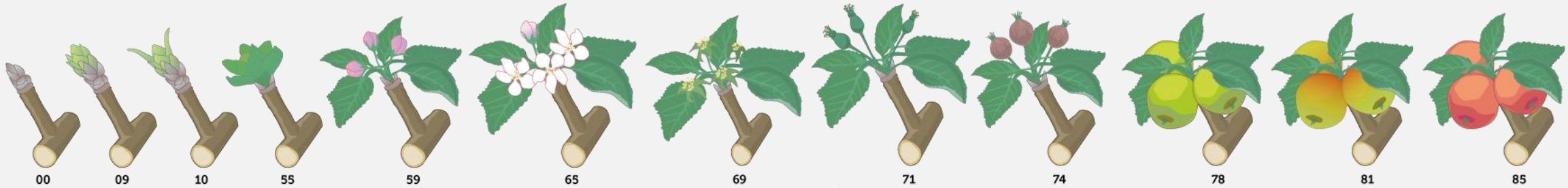
je sistemski in translaminarni fungicid iz skupine triazolov, ki prodre v zelene dele rastline in deluje tako kurativno kot preventivno. Velja za najbolj kurativen triazol za obvladovanje okužb s škrlupom.

➤ Folpet

je kontaktni fungicid izjemno širokega spektra delovanja. Deluje preventivno, na površini rastline ustvari zaščitno plast in jo ščiti pred novimi okužbami. DIFOL je danes edini fungicid v Sloveniji, ki ima dovoljenje za uporabo folpeta na jablanah in hruškah.



- Deluje preventivno in kurativno
- Tekoča formulacija, enostavna za uporabo
- Zelo močno kurativno delovanje (idealni fungicid za uporabo po dežju)
- Dobra absorpcija in učinkovitost pri $T > 16^{\circ}\text{C}$
- Enakomerna in celovita prerazporeditev v rastlinskem tkivu omogoča dobro zaščito nove rasti
- Obe aktivni snovi imata dobre stranske učinke proti vrsti drugih bolezni
- Kombinacija različnih načinov delovanja



- Začetna škropljenja opraviti z DIFOL-om ker:
 - se s tem izkoristiti izjemno kurativno in preventivno delovanje pripravka, kar je izjemno pomembno za zagotavljanje lažjega obvladovanja bolezni kasneje v sezoni, ko se v veliki večini uporabljajo preventivni fungicidi,
 - je karenca dolga (110 dni), dovoljeno število škropljenj se izkoristi le ob zgodnji uporabi DIFOL-a.
- Kasnejša škropljenja opraviti s sredstvi kot je ALCOBAN

HI-WETT

DIFOL-u se poveča učinkovitost ter še posebno zanesljivost delovanja v vseh vremenskih pogojih z dodajanjem močila HI-WETT:

- Pri porabi vode do 250 L/ha dodati 0,1 L/ha
- Pri porabi vode 250-500 L/ha dodati 0,15 L/ha
- Pri porabi vode več kot 500 L/ha dodati 0,2 L/ha

- DIFCOR 250 EC spada v skupino triazolnih fungicidov.
- Je sistemski fungicid s preventivnim in kurativnim delovanjem.
- Zelo enakomerno se prerazporeja po rastlinskem tkivu in nima tendence hitrega kopičenja v vršičkih listov. Zato enakomerno varuje celotne volumne listov.
- Deluje na širok spekter bolezni v številnih kulturah.
- Vsebuje: difenokonazol 250 g/L.
- Formulacija: koncentrat za emulzijo (EC).

- V jablani je na voljo zelo malo fungicidov za zatiranje škrlupa.
- Za zatiranje škrlupa je zelo pomembno, da ima Difcor tudi izrazito kurativno delovanje. Kljub temu je najbolj priporočljiva preventivna raba.
- Priporoča se kombiniranje s kontaktnimi fungicidi.
- Difcor ima tudi dobro stransko delovanje na jablanovo pepelovko.



HI-WETT

Izjemno poveča
učinkovitost
in zanesljivost

- Odmerek: 0,2 L/ha
- Difcor se lahko uporabi največ 3X v eni sezoni.
- Karenca je 14 dni.



HI-WETT

Izjemno poveča
učinkovitost
in zanesljivost



Skladiščne bolezni

- Fungicid za zatiranje skladiščnih boleznj jablane in hruške.
- Stampa vsebuje:
 - Fludioksonil 500 g/kg (FRAC skupina 12),
- Fludioksonil pa je nesistemični fungicid z dolgim rezidualnim delovanjem.
- Formulacija: močljiva zrnca (SC).

- Kontaktni fungicid za zatiranje skladiščnih bolezni na jablanah in hruškah z dolgotrajnim rezidualnim delovanjem.
- STAMPA varuje pred glavnimi Povzročitelji skladiščnih bolezni jablan in hrušk kot so *Botrytis spp.*, *Gloeosporium spp.*, *Alternaria spp.*, *Penicillium spp.*, *Monilinia spp.*, *Fusarium spp.*, *Stemphylium spp.*, *Nectria spp.*.

Gleosporium



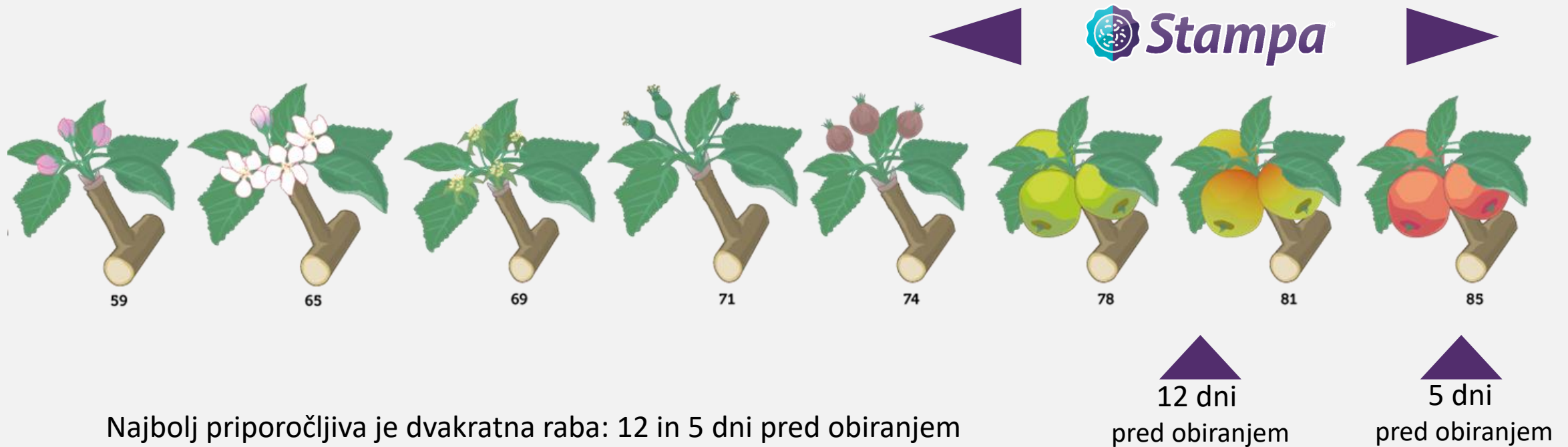
Botryotinia



Penicillium



- Zanesljiv, širok spekter delovanja, dolgotrajno varstvo pred skladiščnimi boleznimi pri jablanah in hruškah.
- Močno se veže na površino plodov in tvori zaščitno prevleko dobro odporno na izpiranje z dežjem.
- Idealen partner v strategiji čim manjšega števila aktivnih snovi ugotovljenih kot rezidui, saj vsebuje samo 1 učinkovino.
- Prilagodljiva uporaba: najkasneje 3 dni pred obiranjem.
- Temeljni fungicid v strategiji obvladovanja odpornosti bolezni na fungicide, saj nima navzkrižne odpornosti z drugimi aktivnimi snovmi.
- Najvišji dovoljeni odmerek je 0,45 kg/ha. Dovoljeni sta največ 2 aplikaciji v sezoni.

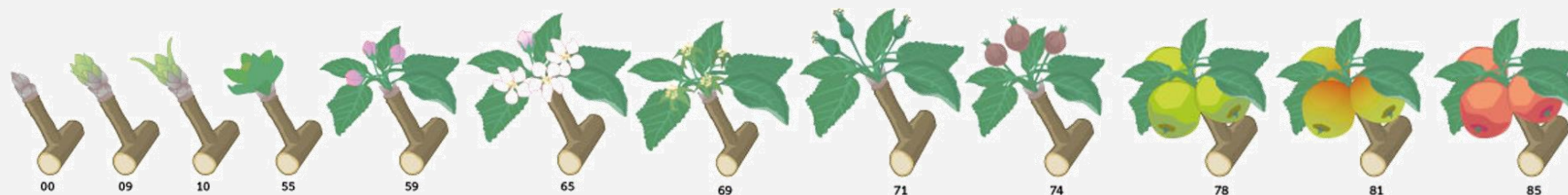


Paleta pripravkov za jablano in hruško (herbicid)



Certis Belchim
GROWING TOGETHER

FUSILADE MAX





Zatiranje plevela v jablani in hruškah



FUSILADE MAX[®]

Zanesljive korekcije za travne plevela



Certis Belchim
GROWING TOGETHER

- Foliarni sistemični herbicid za zatiranje enoletnega in večletnega ozkolistnega plevela. V rastlino vstopi preko korenin in nadzemnih poganjkov in se hitro premesti v ostale dele rastline. Zelo dobro deluje tudi na večletne ozkolistne plevela s podzemnimi rizomi.
- Kmalu po tretiranju pleveli prenehajo rasti, kloroze in nekroze pa se pojavijo v nekaj tednih po tretiranju.
- Aktivna snov: fluazifop-p-butil 12,5 %
- Formulacija: koncentrat za emulzijo (EC)



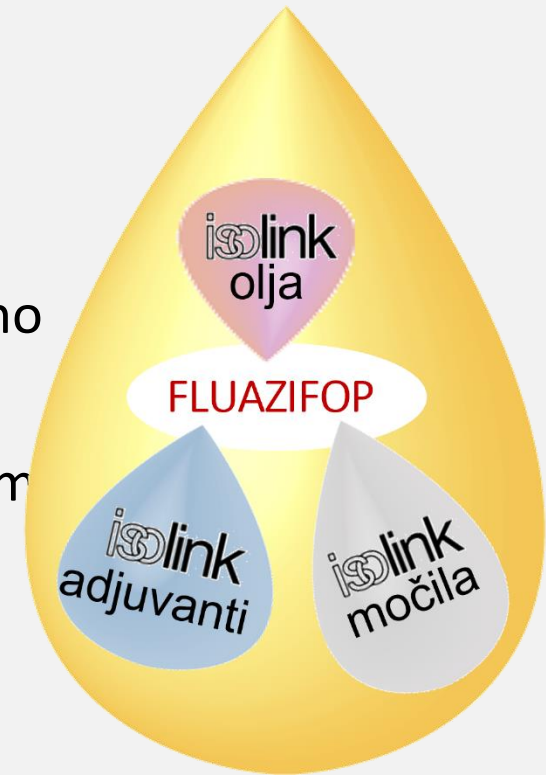
FUSILADE MAX[®]

iDlink tehnologija



Certis Belchim
GROWING TOGETHER

- Edinstvena mešanica več pomožnih komponent (olja, močila in adjuvanti)
- Pomagala ne vsebujejo aromatičnih topil, sestavine so pridobljene iz rastlinskih olj
- Pomagala za povečanje učinkovitosti ostanejo povezana z aktivno snovjo od rezervoarja pa do mesta delovanja v notranjosti lista
- Pomagala so natančno prilagojena fizikalno-kemijskim lastnostim fluazifop-P-butila kar zagotavlja optimalno delovanje
- Odlično zadrževanje nanosa na površini plevelov
- Zagotovljena hitra absorbcija v notranjost lista





FUSILADE MAX[®]

ISOlink tehnologija



Certis Belchim
GROWING TOGETHER

ISOlink tehnologija omogoča, da je FUSILADE MAX v poskusih običajno bolj učinkovit in zanesljiv od vseh drugih graminičidov.

- **Odlične lastnosti emulzije** - Pomožne snovi se tesno funkcionalno prepletajo z učinkovino
- **Odlično omočevanje** - Maksimiziran stik brozge/učinkovine z listno površino
- **Hitrejša absorbcija v list** - Hitrejše in bolj zanesljivo delovanje



FUSILADE MAX[®]

Zanesljivo zatiranje travnega plevela v jablani in hruški



Certis Belchim
GROWING TOGETHER

FUSILADE MAX se uporablja po vzniku plevela, ko imajo ozkolistni pleveli razvita najmanj dva lista.

FUSILADE MAX

1-2 L/ha

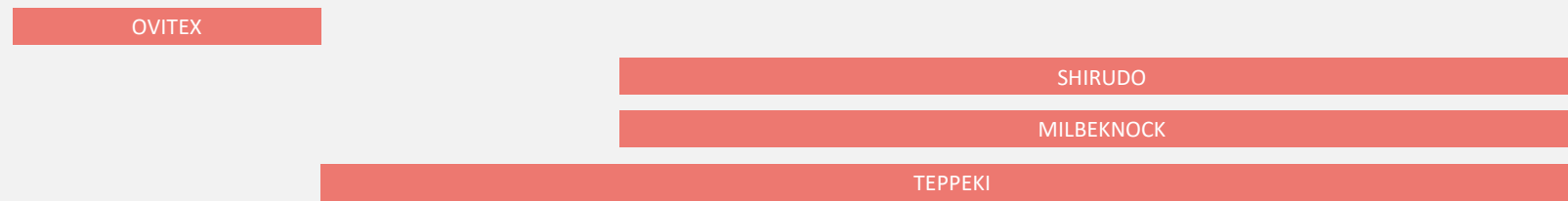
odvisno od vrste plevela
in razvojne faze plevela

+

HI-WETT

0,15 L/ha

Paleta pripravkov za jablano in hruško (insekticidi)



Insekticidi in akaricidi v jablani in hruški



Certis Belchim
GROWING TOGETHER

Ovitex Parafinsko olje

- Vsebuje 817 g/L parafinskega olja
- Deluje kontaktno na pršice, kaprja, uši, tako da ustvarja nestrupen film.
- Škodljivce prekrije s tanko prevleko, ki ne prepušča zraka in tako ustavi dotok kisika (zadušitev).
- **Deluje na nemobilne in mobilne stadije škodljivcev, vključno jajčeca in larve.**
- Odmerek: do 20 L/ha

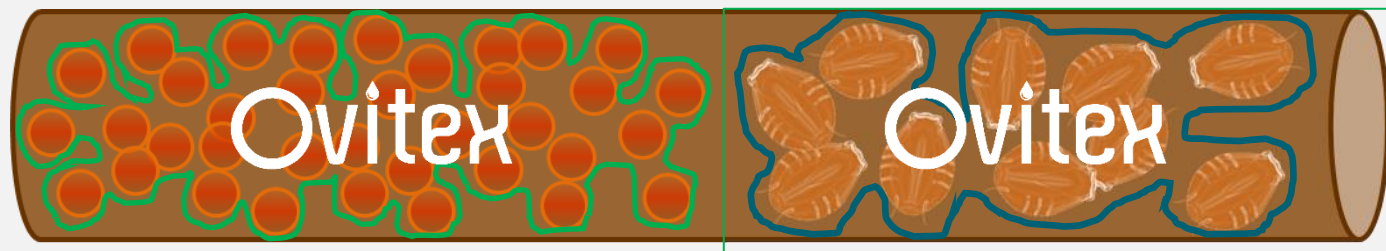


Ovitex je dovoljen
v organski proizvodnji.

HI-WETT

OVITEX-u se poveča učinkovitost in še posebno zanesljivost delovanja v vseh vremenskih pogojih z dodajanjem močila HI-WETT:

- Pri porabi vode do 250 l/ha dodati 0,1 l/ha
- Pri porabi vode 250-500 l/ha dodati 0,15 l/ha
- Pri porabi vode več kot 500 l/ha dodati 0,2 l/ha



Zatiranje uši



teppeki®



Certis Belchim
GROWING TOGETHER

- Edinstven način premeščanja in delovanja.
- Širok spekter delovanja.
- Varen za koristne insekte.
- Nima navzkrižne odpornosti z drugimi insekticidi.
- Neodvisen od temperatur in svetlobe.

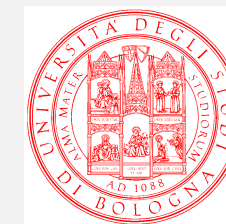


Prednosti uporabe – Varen za koristne insekte

- Tepeki ima zelo specifično delovanje.
- Poleg delovanja na uši, ima delovanje le še na rastlinjakovega ščitkarja ter hruševo bolšico.
- Med insekticidi zato velja morda za najbolj varno sredstvo za čebele, čmrlje in koristne insekte.
- Teppeki prav tako ne predstavlja tveganja za vodne organizme, ribe in ptice.

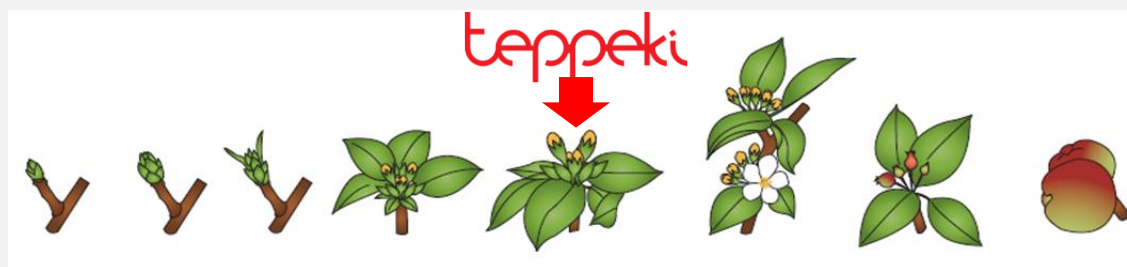


Edinstven mehanizem delovanja.
Varen za čebele.



- Uporablja se za zatiranje mokaste jablanove uši (*Dysaphis plantaginea*) in zelene jablanove uši (*Aphis pomi*) ter na hruškah za zatiranje mokaste hruševe uši (*Dysaphis pyri*).
- Odmerek 0,14 kg/ha pri porabi vode 500 L na višinski meter krošnje na ha.
- Prvo tretiranje se opravi ob pojavu uši oziroma ko je dosežen prag škodljivosti.
- Najboljša je uporaba pred cvetenjem, celo ko uši še niso prisotne, oziroma prag škodljivosti ni presežen.
- Sredstvo se lahko v eni rastni dobi uporabi največ trikrat, v razmaku 21 dni.

- Primarni in najboljši čas za škropljenje je pred cvetenjem.
- Dolgotrajno delovanje zagotavlja varstvo pred ušmi preko celotnega cvetenja.
- Po cvetenju se populacija uši počasneje povečuje .
- Predatorji se normalno razvijajo in zmanjšujejo populacije škodljivcev.
- Teppeki nima navzkrižne odpornosti z drugimi insekticidi. Njegova uporaba omogoča, da tudi drugi insekticidi zadržijo učinkovitost delovanja na uši. Zato je obvezni del vsakega programa zatiranja.
- Doza: 0,14 kg/ha.



Zatiranje krvave uši

(Eriosoma lanigerum)

- TEPPEKI ima določeno delovanje na krvavo uš (*Eriosoma lanigerum*).
- Delovanje je prešibko, da bi Teppeki lahko sam zatiral tega škodljivca.
- V programih, ko Teppeki uporabimo za zatiranje jablanove uši (*Dysaphis plantaginea*) pred ali po cvetenju, Teppeki upočasni oziroma zakasni razvoj populacije *krvave uši*.
- V primerih majhne zastopanosti krvave uši lahko Teppeki zadovoljivo zatre tega škodljivca.
- Če pa je populacija *krvave uši* povečana, mora škropljenju s Teppekijem slediti pravočasno škropljenje z ustreznim insekticidom ali pa se uporabi kombinacijo dveh insekticidov z različnim mehanizmom delovanja (tudi Teppeki) v polnih odmerkih.

SHIRUDO



Zatiranje pršic



Certis Belchim
GROWING TOGETHER

- Shirudo je translaminarni akaricid, ki deluje na pršice preko zaužitja in kontaktno. Sredstvo deluje v vseh razvojnih stadijih pršice (razen zimskih jajčec).
- Uporablja se na jablanah in hruškah za zatiranje rdeče sadne pršice (*Panonychus ulmi*) in drugih pršic prelk.
- Odmerek 0,5 kg/ha, v fenološki fazi po cvetenju do faze, ko je sadje zrelo za obiranje (BBCH 70-87).
- Uporaba: 1X v sezoni.
- Sestava: tebufenpirad 200 g/kg
- Formulacija: močljivi prašek (WP)
- Karenca: 7 dni.

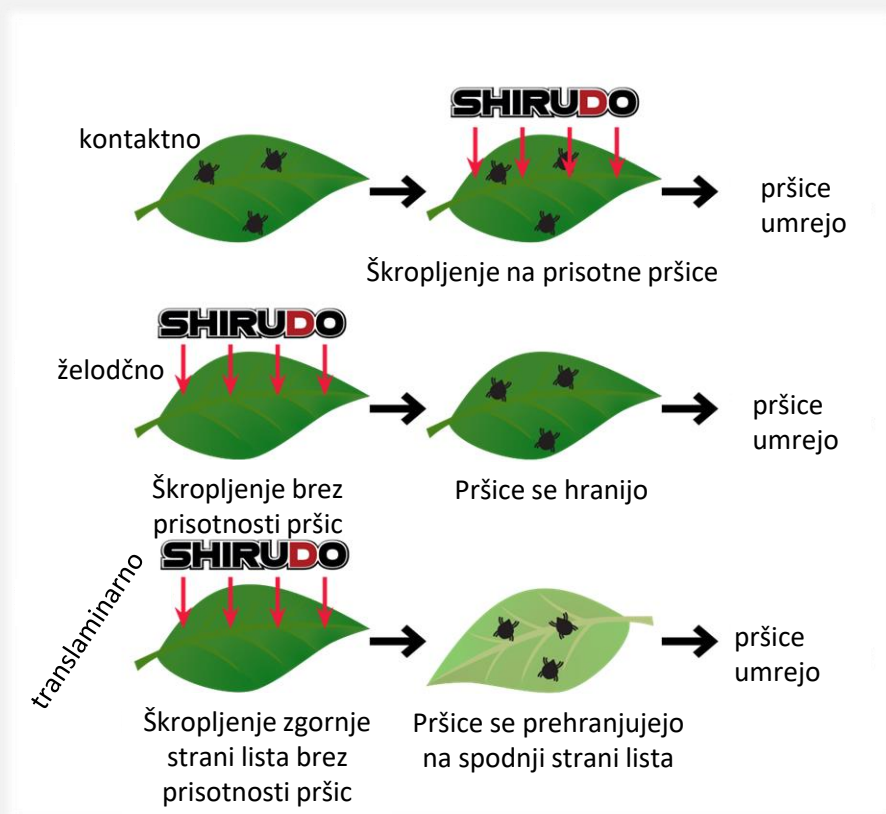


RDEČA SADNA PRŠICA (*Panonychus ulmi*)

PRŠICE PRELKE (*Tetranychidae*)

- Odmerek: 0,5 kg/ha
- Čas uporabe: po cvetenju do zrelosti za obiranje (BBCH 70-87).
- Sredstvo deluje v vseh razvojnih stadijih pršice (razen zimskih jajčec).
- Zaradi nevarnosti nastanka rezistence, se sredstvo v istem nasadu lahko uporabi največ enkrat v eni rastni sezoni.
- Ne priporoča se tretiranja pri temperaturah zraka nad 25 °C.
- KARENCA: jablane in hruške 7 dni.

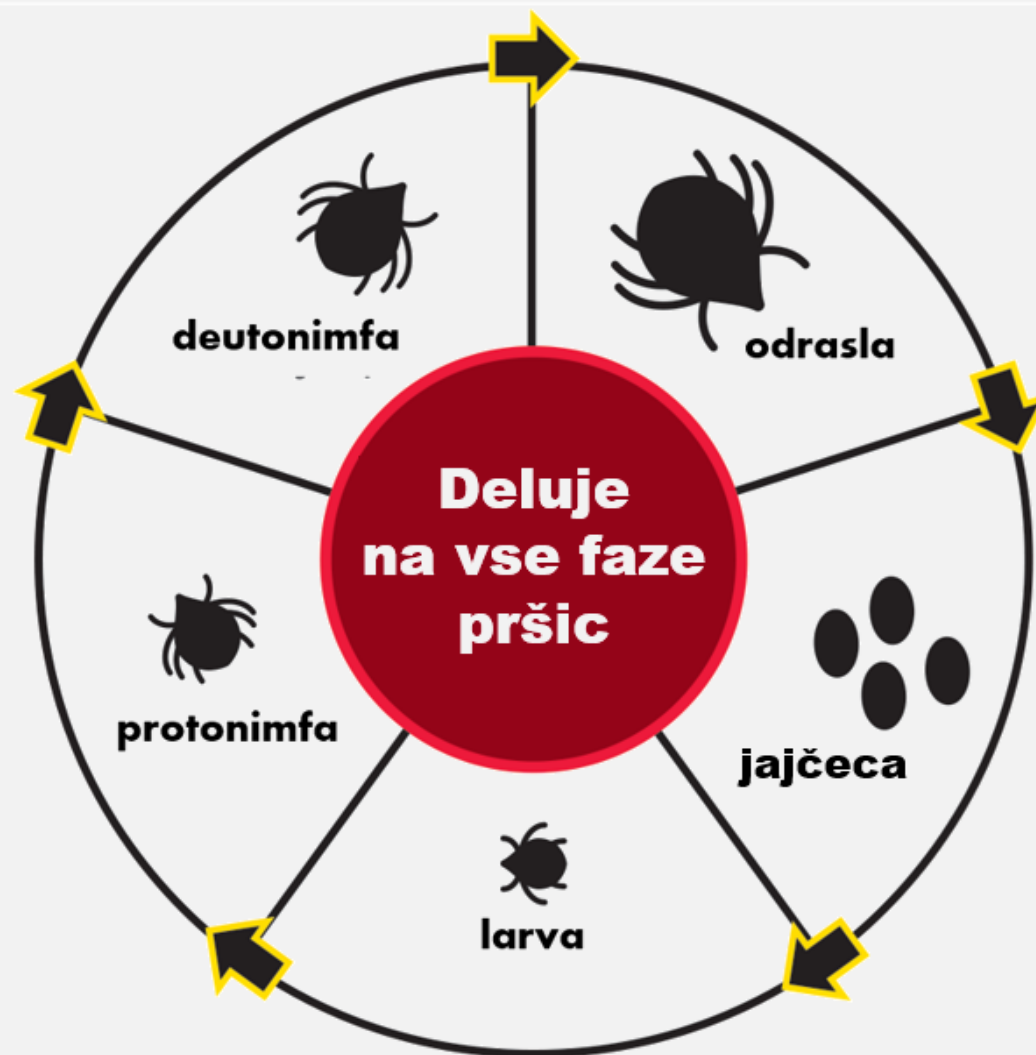




SHIRUDO deluje:



- **KONTAKTNO:**
 - Direktno poškropljene pršice umrejo
- **ŽELODČNO:**
 - Če list poškropimo, ko pršice še niso prisotne, kasneje zaužijejo letalne odmerke sredstva s hranjenjem na listu
- **TRANSLAMINARNO:**
 - Tebufenpirad prehaja z ene strani lista na drugo. Količine, ki preidejo skozi liste na neškropljeno stran, zadostujejo za zatiranje pršic na nepoškropljeni strani.



Tebufenpirad Odpornost (rezistenca) pršic



Če se odločite za uporabo akaricida iz skupine METI

=> uporabite tebufenpirad (SHIRUDO)!

Odpornost proti skupini METI je znana, vendar se lahko še vedno učinkovito uporablja.

Znotraj skupine METI je prisotna navzkrižna odpornost.

Obstajajo razlike v občutljivosti populacij pršic odpornih na METI, na različne METI akaricide!

Odpornost za METI akaricide temelji predvsem na oksidativni detoksikaciji. Načini detoksikacije pri različnih METI akaricidih se razlikujejo.

- Lokusi genov, ki vplivajo na rezistentnost treh najbolj pomembnih METI akaricidov niso enaki.
- Fenpiroksimat in piridaben = monogena odpornost
- Tebufenpirad = poligena odpornost => Visoka stopnja odpornosti se razvije bistveno težje .
- Različne znanstvene študije kažejo, da je za tebufenpirad tveganje za nastanek odpornosti pri populacijah pršic odpornih na skupino METI najmanjše:

Piridaben > Fenpiroksimat > Tebufenpirad

- Akaricid širokega spektra s stranskim delovanjem na nekatere insekte
- Odlično delovanje na vse razvojne faze pršic
- Dolgo delovanje
- Vremenske razmere ne vplivajo na učinkovitost
- Translaminarno delovanje
- Hitri “knock-down” učinek
- Deluje kontaktno in želodčno
- Varno za večino koristnih žuželk in opraševalcev





Osnovne informacije

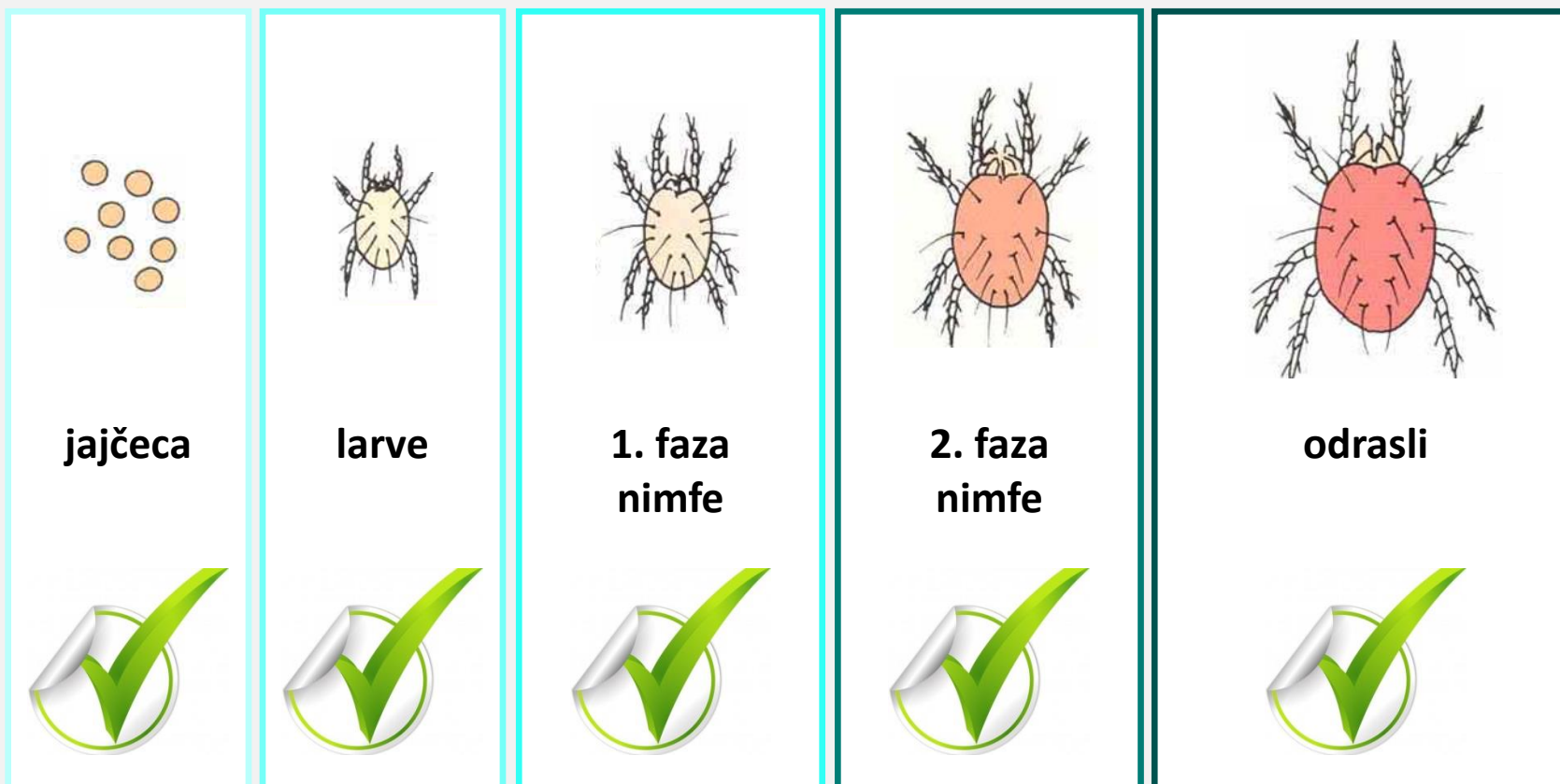


- Milbexnock je kontaktni in ingestivni akaricid.
- Deluje larvicidno, adulticidno ter tudi ovcidno (odrasle samičke prizadete s subletalno dozo pripravka ležejo manj jajčec, ki so v glavnem sterilna).
- Sestava: milbemektin 93 g/L
- Formulacija: koncentrat za emulzijo (EC)



Milbemektin

Deluje na vse razvojne faze



→ Celovito in močno delovanje na pršice



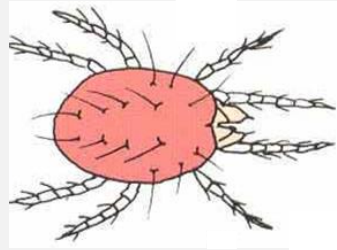
Milbemektin

Inhibicija izleganja jajčec

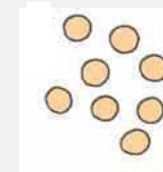


- ❖ Milbeknock ovira reprodukcijo
- ❖ Če pršica zaužije sub-letalno dozo Milbeknocka, ne uspe normalno izlegati jajčec (podaljšani rezidualni učinek)

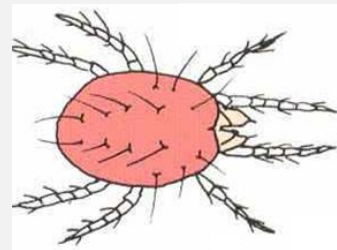
Samička v normalnih razmerah



reprodukcija



**Samička pod vplivom subletalne doze
Milbeknocka**



reprodukcija



➔ Podaljšano zmanjševanje tveganja povečevanja/obnavljanja populacije škodljivca



Milbemektin vpliv na koristne insekte



Koristni insekt	Odmerek g a.s./ha	I.O.B.C. klasifikacija	
		sveži depozit	depozit 7 dni
<i>Aphidius rhopalosiphi</i>	5,4	[Green]	[Green]
	9,3		Ni testirano
	27,9		Ni testirano
	34,8		[Green]
	3 x 30		[Green]
<i>Chrysoperla carnea</i>	9,3	[Green]	Ni testirano
	27,9	[Green]	Ni testirano
<i>Orius laevigatus</i>	5,4	[Green]	[Green]
	9,3		Ni testirano
	27,9		Ni testirano
	34,8		[Green]
	3 x 30		[Yellow]
<i>Typhlodromus pyri</i>	0,522	[Green]	[Green]
	5,4	[Green]	[Green]
	34,8	[Yellow]	[Green]
	3 x 30	[Yellow]	[Green]

→ Dobra selektivnost milbemektina za glavne koristne insekte

→ Zelo majhen vpliv pri indirektnem kontaktu med aktivno snovjo in insektom (aktivna snov na listu!)

Direktni vpliv

Indirektni vpliv

The logo for SHIRUDO, featuring the word in a bold, black, sans-serif font with a red outline.The logo for MILBEKNOCK, featuring the word in a bold, black, sans-serif font with a white outline, set against a green and yellow diamond-shaped background.The logo for Certis Belchim, featuring a stylized green and blue leaf icon to the left of the text "Certis Belchim" in a blue sans-serif font, with the tagline "GROWING TOGETHER" in a smaller blue font below it.

MILBEKNOCK in SHIRUDO

Idealna partnerja v programu

- MILBEKNOCK in SHIRUDO: dober “knock down” učinek, močnejši pri SHIRUDU.
- MILBEKNOCK in SHIRUDO: dolgo delovanje.
- SHIRUDO je pri poznejši uporabi hitreje polno učinkovit od prav tako pozno uporabljenega MILBEKNOCK-a.
- Pozni programi imajo končno učinkovitost primerljivo z zgodnjimi programi.
- Vseeno je program bolje začeti zgodaj, da se izognemo zgodnjim škodam zaradi pršic.
- Priporočilo: škropiti v programu, ki se začne z uporabo SHIRUDA, sledi MILBEKNOCK.
- Program SHIRUDO in MILBEKNOCK: odlična učinkovitost, obvladovanje odpornosti (rezistence) pršic.

HI-WETT

Učinkovitost in zanesljivost delovanja v vseh vremenskih pogojih se izrazito poveča z dodajanjem 0,1-0,2 L/ha močila HI-WETT:

- poraba vode do 250 L/ha 0,1 L/ha
- poraba vode 250-500 L/ha 0,15 L/ha
- poraba vode nad 500 L/ha 0,2 L/ha



0,1-0,2 L/ha

HI-WETT

Učinkovitost
Zanesljivost

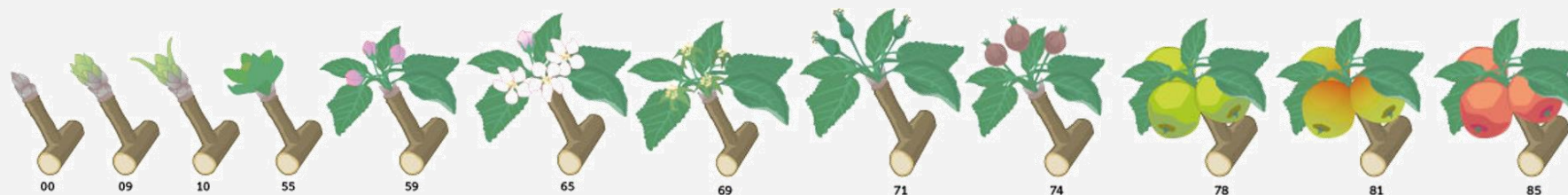
Paleta pripravkov za jabolano in hruško

(adjuvant)

HI-WETT

Univerzalno profesionalno pomožno sredstvo
za vse vrste FFS in foliarnih gnojil

HI-WETT





- Večina pomožnih sredstev predstavljajo enostavne formulacije z omejenimi funkcijami, zato ob njihovi uporabi zelo pogosto prihaja do pojavov kot so fitotoksičnost, odtekanje z listne površine, izpiranje z dežjem idr.
- HI-WETT je kompleksno pomožno sredstvo izjemno široke funkcionalnosti, zato je izjemno učinkovito pomožno sredstvo za izboljšanje delovanja vseh vrst FFS (herbicidi, fungicidi, insekticidi) ter foliarnih gnojil.





- **Doziranje**

- Poljedelske kulture:

- Standardna doza 0,1 L/ha
 - Talni herbicidi: 0,2 L/ha.

- **Sadjarstvo**, vinska trta, okrasne rastline:

- *Pri porabi vode do 250 L/ha je doza 0,1 L/ha*
 - *Pri porabi vode 250-500 L/ha je doza 0,15 L/ha*
 - *Pri porabi vode več kot 500 L/ha je doza 0,2 L/ha*

Paleta pripravkov za jabolano in hruško (gnojila)



AZO-SPEED

PREHRANA VAŠIH POSEVKOV Z DUŠIKOM

BORACTIV



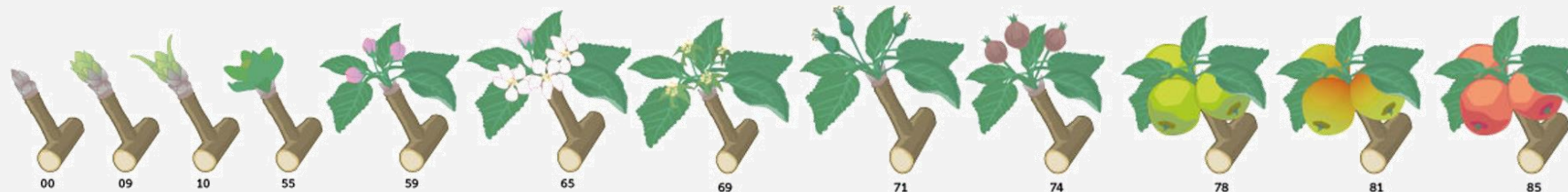
V SKLADU Z UREDBO EU 834/2007
JE DOVOLJENA UPORABA V
ORGANSKI PRIDELAVI

CELOVITA PREHRANA z N-MgO / B-Mo

AZO-SPEED

BORACTIV

AZO-SPEED



AZO-SPEED Foliarni dušik v 2 oblikah



23,1% skupni dušik: → 15,4% dušik iz uree
 → 7,7% dušik iz urea formaldehida
Vsebuje tudi 2,5% MgO, 5,2% SO₃ in lignosulfonate

Kombinacija urea formaldehida + sečnine z lignosulfonati preprečuje hitro sušenje nanešenega dušika. Druge oblike dušika zelo hitro kristalizirajo na površini lista, zaradi česar se absorpcija dušika v rastlino bistveno zmanjša. Rezultat so lastnosti in prednosti gnojila AZO-SPEED:

- Omogoča hitro in dolgoročno razpoložljivost in razpoložljivost dušika
 - Rastlina najprej porabi dušik iz sečnine (2/3) → hitra prehrana.
 - Urea formaldehid (33%) se sprošča postopoma → prehrana na dolgi rok (več tednov).
- Zmanjšanje izgub dušika z izhlapevanjem.
- Zelo izrazite omočevalne lastnosti, kar vpliva na boljšo pokritost listne površine.
- Spodbuja foliarno penetracijo in oprijemanje nanosa na list (manjše izgube zaradi izpiranja, izboljšano delovanje herbicidov).
- Izvrstna kompatibilnost s FFS (manjše število škropljenj).

AZO-SPEED Foliarni dušik v 2 oblikah

Priporočila za jabolano in hruško

KULTURA	ODMEREK	ČAS UPORABE
Sadjarstvo	5-10 L/ha***	Prehrana - 1 aplikacija pred cvetenjem in/ali 1 aplikacija v fazi odpadanja cvetnih listov
	5-10 L/ha***	Po obiranju: 1 aplikacija po obiranju, pred odpadanjem listja

BORACTIV Celovita prehrana B-Mo-MgO-N



Bor (B) topen v vodi 80 g/L
Molibden (Mo) topen v vodi 1 g/L
Organski dušik (N) 60 g/L
Magnezijev oksid (MgO) 28 g/L
Žveplov anhidrid (SO₃) 55 g/L

- BORACTIV je celovit proizvod za oskrbo rastlin z borom, molibdenom in magnezijem.
- Edinstvena formulacija zagotavlja maksimalni vnos preko lista, brez tveganj za fitotoksičnost, hranila se absorbirajo v manj kot 6 urah.
- BORACTIV s povečano vsebnostjo bora izboljša transport sladkorjev iz listja v korenine. To zagotavlja kakovosten pridelek.
- MAGNEZIJ spodbuja fotosintezo in sintezo ogljikovih hidratov in lipidov.
- MOLIBDEN je pomemben za redukcijo nitratov in sintezo beljakovin
- BORACTIV je certificiran za uporabo v organski proizvodnji

BORACTIV Celovita prehrana B-Mo-MgO-N

Priporočila za jablano in hruško



Certis Belchim
GROWING TOGETHER

KULTURA	ODMEREK	MAKS. KONC.	ČAS UPORABE
Sadovnjaki	2,5 L/ha	1,5%	3 aplikacije pred cvetenjem in 1 aplikacija po cvetenju



Certis Belchim

GROWING TOGETHER

Obiščite spletno stran www.CertisBelchim.si